

La sélection des événements traités dans le projet

Les objectifs

Le premier atelier du groupe utilisateurs PICS avait permis d'identifier les secteurs d'étude et quelques événements à traiter en priorité dans le projet (fig.1). Depuis, une analyse complète des événements qui se sont produits depuis 2010 dans ces secteurs a été menée par les partenaires du projet, pour sélectionner les événements les plus pertinents à étudier.

Cette analyse avait pour principaux objectifs d'identifier:

- des événements présentant des réactions hydrologiques d'intensité variée et des dégâts significatifs,
- des événements avec des données riches sur les champs d'inondation et les impacts associés,
- des événements récents (année 2018) pour lesquels des méthodes de prévision de pluie de dernière génération pourront être mises en œuvre.

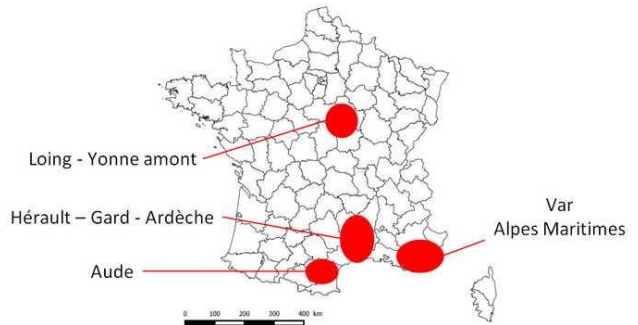
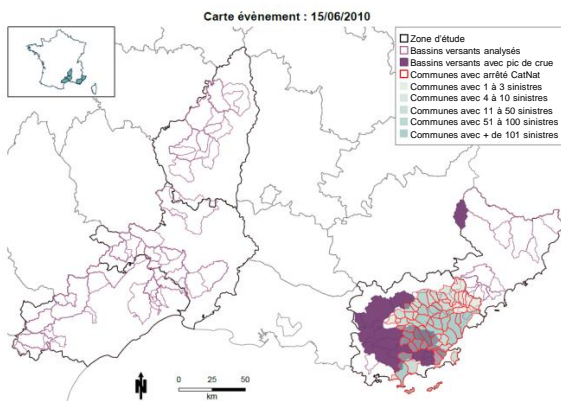
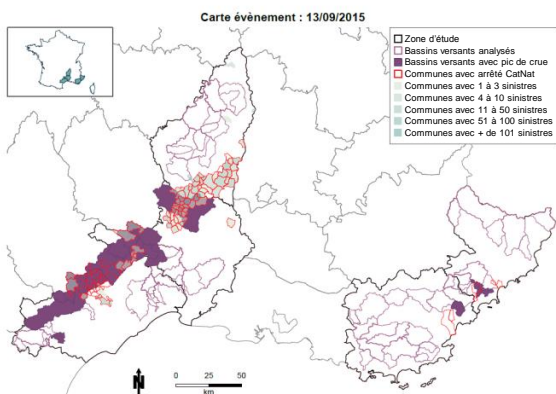


Figure 1. Les secteurs d'étude identifiés lors du premier atelier utilisateurs. Le secteur de l'Aude a été ajouté suite aux crues du 15 octobre 2018.

Évènement du 15/juin/2010 14h - 16/juin/2010 08h



Évènement du 12/septembre/2015 à 15h - 14/septembre/2015 à 02h



La méthode

Une identification systématique des événements d'intérêt potentiel a été réalisée en mettant en parallèle les crues enregistrées aux stations hydrométriques et les dégâts recensés par commune (arrêtés CATNAT et sinistralité assureurs, fig.2). Les événements ont ensuite été sélectionnés en fonction des données complémentaires mobilisables pour leur étude: débits des petits cours d'eau non jaugés, champs d'inondation, interventions des secours, etc..

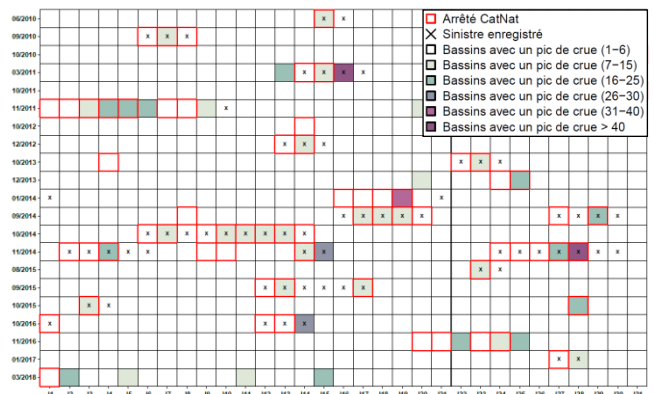


Figure 2. Exemples de cartes d'événements et de chronogramme permettant de confronter les réactions hydrologiques et les dégâts recensés (source Daniela Peredo, Irstea)

Les événements retenus

Les événements sélectionnés pour chaque secteur d'étude sont présentés sur la figure 3. Leur nombre est variable suivant les secteurs. Les événements récents ont été privilégiés dans la mesure du possible.

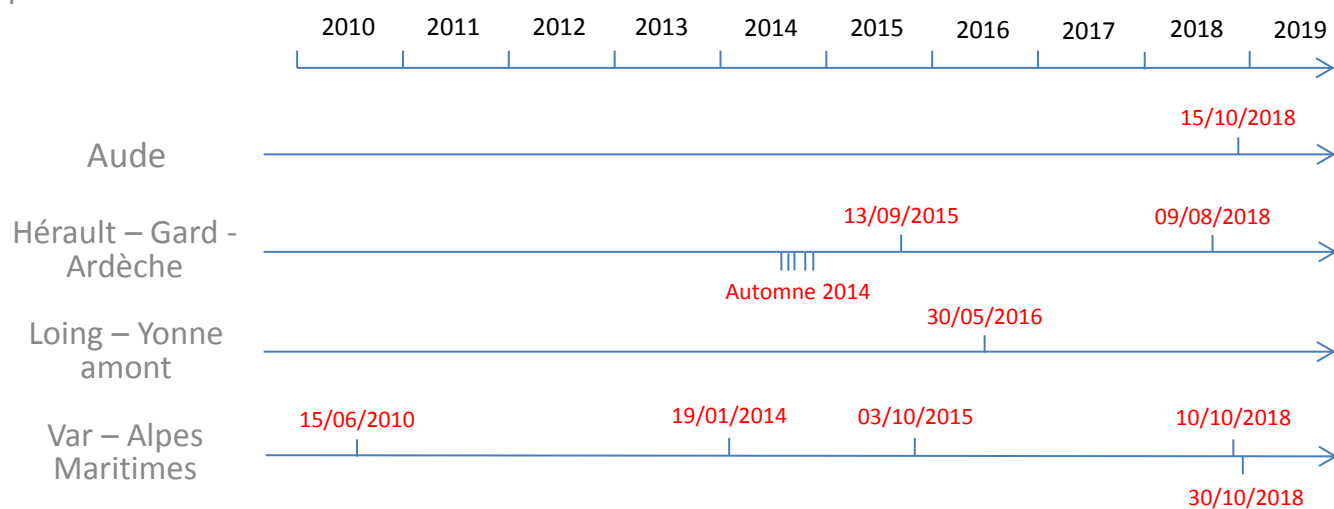


Figure 3. Dates des événements sélectionnés sur chaque secteur d'étude

Les données mobilisées

Le regroupement des données disponibles pour ces événements est en cours. L'état actuel des données mobilisées pour le projet est présenté dans le tableau 1 (encore en cours d'évolution)

Tableau 1. Recensement des données mobilisées par événement. O: disponible, X: à venir.

Événement	Bassins concernés	Pluie (observation)		Pluie (prévision)	Débits		Inondation		Impacts						
		panthere 5min	antilope 15 min (Tréel et/ou Tdloff)	antilope 1h (Tréel et/ou J+1)	arome PI	ensembles de prévision immédiate	Stations	Hymex	PHE	enveloppe ZI	Sinistres assureurs	damagis (dégâts)	follow'in (décès)	interventions SDIS	Témoignages (enquêtes en ligne)
15-16/06/2010	Argens	O	O			O	O	O	O	O	O	O	O		
19/01/2014	Argens et Marevenne/Pansard	O	O	O		O		O		O	O				X
17-20/09/2014	Orb, Hérault, Vidourle, Gardons, Chassezac	O	O	O	O	O	O			O	O	O	O		X
29/9 et 6-7/10/2014	Lez - Mosson	O	O	O	O	O	O	O	O	O	O	O	O	O	O
10-13/10/2014	Vistre, Gardons, Cèze, Ardèche	O	O	O	O	O	O			O	O	O			
3-4/11/2014	Ardèche	O	O	O	O	O				O	O				X
26-28/11/2014	Orb amont	O	O	O	O					O	O				X
12-14/09/2015	Orb et Hérault amont, Cèze, Ardèche	O	O	O		O				O	O				
03/10/2015	Brague, Frayères, Argentières	O	O	O	O	O	O	O	O	O	O	O	O	O	O
28/05-10/06/2016	Loing, Yonne amont	O	O	O	O	O		O	O	O					
09/08/2018	Ardèche et Cèze aval	O	O	O	O	X	O			X					
10-11/10/2018	Garonnette et Preconil	O	O	O	O	X	O			X					
14-15/10/2018	Aude intermédiaire	O	O	O	O	X	O	O	O	X					
29/10-01/11/2018	Argens	O	O	O	O	X	O			X					